



COMPANY PROFILE

esthethiq+design
PT. INTEGRER MAHAKARYA ESTETIKA

website : www.esthethiq.com | email : info@esthethiq.com

ABOUT US

Kami adalah kontraktor dengan spesialisasi di bidang office dan commercial space (store, resto dan hotel).

Dalam pelaksanaan desain **titik berat kami bukan hanya semata mata indah tapi juga memasukkan unsur "marketing dan psikologi"**.

Dengan Unsur "Marketing" kami berharap hasil desain kami bisa membawa kemajuan pada setiap bisnis anda.

Dan dengan unsur "Psikologi" harapan kami bisa membuat perusahaan anda menjadi lebih maju dari sisi kinerja karyawan dan management.



PT. INTEGRE MAHAKARYA ESTETIKA

OUR HISTORY

Seperti kita ketahui, sejak krisis ekonomi melanda Indonesia, banyak perusahaan di ambang kehancuran. Persaingan antar perusahaan makin tajam. Muncul ide untuk memperdalam keahlian kami di bidang corporate office design demi membantu mengatasi kesulitan perusahaan lain pada umumnya. Hal tersebut sekaligus untuk mengantisipasi perubahan sosial budaya menuju arah yang lebih modern. Visi kami, krisis ekonomi dan globalisasi memperketat kompetisi antar perusahaan, tidak hanya dengan sesama perusahaan lokal tetapi juga dengan perusahaan asing. Hal itu memaksa kita untuk memikirkan cara memenangkannya. **Kami menawarkan pemecahan masalah tersebut melalui perhatian lebih pada sisi rancangan interior tempat kerja yang mengikuti trend arsitektur masa depan.**

Misi kami adalah menjadi partner bagi manajemen berbagai perusahaan dalam merancang dan membangun tempat kerja ideal, yaitu **tempat kerja yang mempunyai jiwa untuk mendukung keberhasilan perusahaan.**

Kami sengaja memilih lokasi untuk studio dan workshop di Surabaya karena Surabaya merupakan pusat usaha pertama di Jawa Timur bahkan di Indonesia Timur dan kedua di Indonesia. Kami berharap dapat menjangkau dan dijangkau seluruh perusahaan di Jawa Timur khususnya dan Indonesia umumnya. Jalur informasi dan sarana prasarana lain akan lebih lancar karena kami berada di kota terbesar kedua di Indonesia.

OUR SERVICE

Designer & Contractor for Office and commercial space (Hotel, Restaurant, Retail and shop) include :

- Workspace Layout & Planning.
- Office and Commercial Space Interior & Exterior Design and Contract.
- Office and Commercial Space Facility Design and Contract.
- Office and Commercial Space Furniture Design and Contract.
- Office and Commercial Space Work Style
- Special Office Design (Factory, Laboratory Office).
- Special Commercial Space.

MISI & VISI

" Menjadi pelopor dalam bidang Kontraktor, interior desain dan arsitek. Serta menjadi Terdepan Dalam Kualitas Produk dan layanan."



WORK PROCCESS



Meet & Agree

Konsultasikan dengan kami mengenai desain yang anda harapkan

Idea & Concept

Memberikan ide dan konsep sesuai dengan desain yang anda harapkan



Design & Create

Bukan hanya membuat desain sesuai dengan konsep, kami juga akan memasukan unsur psikologi dan marketing pada desain.

Build & Instal

Merealisasikan hasil desain yang sesuai dengan harapan anda



OUR CLIENT



OUR PROJECT

- PT. Sucorinvest Central Gani
- Rumah Bakmi Kertoarjo

1997

1998

- Nyonya Meneer Spa

- CV. Sentra Media
- PT. Ecco Indonesia

1999

2000

- PT. Coca Cola Indonesia
- PT. Keramik Diamond Industries
- PT. Metro Bersatu Jaya
- PT. Philips Ralin Electronics

- The British Council, ITS Surabaya
- PT. Saint Gobain Norton Hamplas
- PT. Unilever Indonesia, Tbk (Surabaya)
- PT. Samudera Indonesia
- Kantor Discotheque
- Kowloon Palace International Restaourant
- PT Matahari MKM
- Semeru Teknik

2001

2002

- Elizabeth
- Just Golf Shop
- PT. Surveyor Indonesia
- PT. BOC Gases Ind.
- Villa Sunlight
- Villa Colibri
- Lincoln International College
- Movie Plus Shop
- PT. Unilever Indonesia, Tbk. (Cikarang)
- Villa Citra
- Konjen Amerika

esthethiq+design

PT. INTEGRE MAHAKARYA ESTETIKA

OUR PROJECT

- PT. Unilever Indonesia, Tbk. (Surabaya)
- Resto Ayam Goreng Sriwijaya
- Resto Bakoel Nasi
- Resto Laikie
- PT. Guntner Indonesia
- PT. Unilever Indonesia, Tbk. (Cikarang)
- PT. Untung Bersama Sejahtera
- PT. Tajima Gunung Mas
- PT. Amerada Hess Indonesia
- PT. Matahari MKM
- Resto Ayam Goreng Renyah
- Tang Noodle
- Mie Hot Plate

2003

- Pembangkit Jawa Bali (PJB)
- Salon Mylota
- Tretes Hotel View
- Cakeshop Shangrila
- Creative Shop
- Moishi-Moishi
- PT. Sentra Bumi Palapa
- Sidomet
- PT. Moga Djaja (Viva Cosmetics)
- Asuransi Jiwasraya
- Globe Rent a Car
- Keukenhof Florist
- DPD REI Jawa Timur

2004

- Josh Cafe
- Ramayana Garden
- International Paint
- Anya Cosmetics
- Madam Wong Cafe
- PT. Mega Surya
- Catridge World
- PT. Moga Djaja (Viva Cosmetics)
- Bersatu Sukses Hidup
- IPH School
- PT. Shield on Face

2005

OUR PROJECT

- PT. Unilever Indonesia, Tbk. (Cikarang)
- Siam Square Restaurant
- Catridge World
- Optik Mega
- Swank Cosmetics
- Boutique Quenzy
- Digindo
- Counter HP, Royal Plaza
- Counter Susu, Royal Plaza

2006

- PT. Usaha Bangun Saka
- Boutique Dunia Monte
- PT. Daya Satya Abrasives
- PT. Pintu Mas Mulia Kimia
- Ekspedisi Aneka
- PT. Adhi Karya
- PT. Unilever Indonesia, Tbk. (Jakarta)
- Rumah Sakit Mata, Undaan.
- BASF Surabaya
- Software Office Production

2007

- PT. PG Rajawali I Surabaya
- PT. Unilever Indonesia, Tbk
- Pertamina ISG Surabaya
- PT. BOC Gasses Gresik
- PT. Salam Pacific Indonesia Lines
- PJB Paiton
- PT. Natrindo Telepon Seluler (AXIS)
- PT. Unilever Walls
- PT. ECCO Indonesia
- BP Migas

2008

esthetaiq+design

PT. INTEGRER MAHAKARYA ESTETIKA

OUR PROJECT

- DPD Gapeksindo
- Hotel Merdeka
- PT. Sorini Towa Berlian
- PT. Unilever Indonesia, Tbk (Surabaya)
- PT. Salam Pacific Indonesia
- SMA Negeri 2 Surabaya

2009

- Maxim Houseware Supermall Pakuwon
- PT. Unilever Indonesia, Tbk. (Surabaya)
- PT. Autoaccindo Jaya
- PT. Gresik Gases Indonesia
- Bank Danamon
- PT. Circle K Indonesia Utama
- Maxim Ranch Market Galaxy Mall
- PT. Unilever Indonesia (Cikarang)
- Car Care Centre
- PT. Sukses Sejahtera Surya Abadi
- PT. Maspion
- Maxim Houseware Solo
- Wellracom
- Bank Antar Daerah Mataram
- Maxim Grandcity

2010

- Pabrik Dove, PT. Unilever Indonesia Tbk
- Hen Cafe
- PT. Asuransi Jaya Proteksi
- Bank Danamon KC Klampis
- Bank Danamon KC Sepanjang
- Bank Centra Asia Tbk

2011

- PT. Unilever Indonesia, Tbk (Surabaya)
- Hen Cafe'
- PT. Asuransi Jaya Proteksi
- Bank Danamon
- Bank BCA
- Showroom ALGA
- PT. TPIL Logistic
- PT. PG Rajawali
- PT. Carbon And Electric

2012

esthetaiq+design

PT. INTEGRER MAHAKARYA ESTETIKA

OUR PROJECT

- PT. Unilever Indonesia, Tbk
- PT. Dinamika Prima Servitama
- PT. SPIL Surabaya
- PT. HM Sampoerna, Tbk
- Alianz Center Surabaya
- Bank Danamon

2013

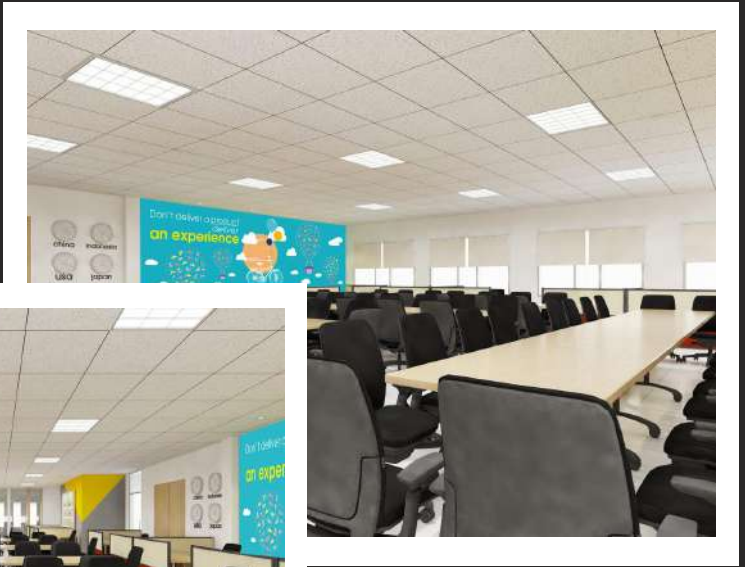
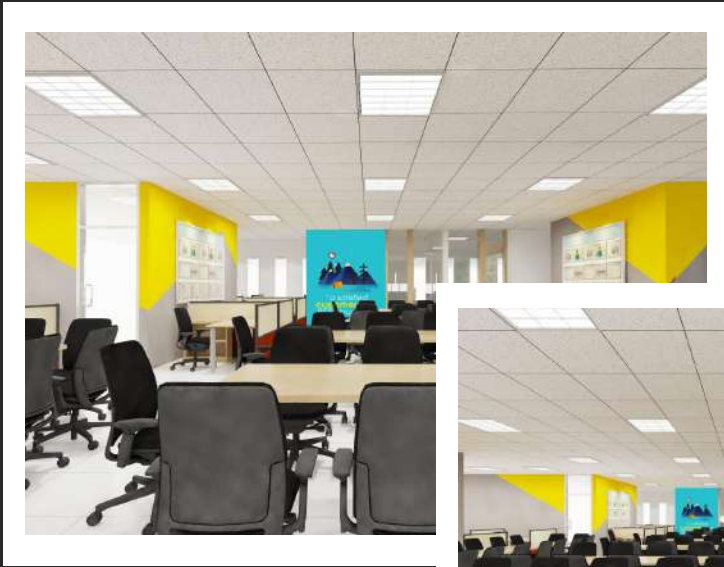
- PT. PZ Cussons
- PT. Unilever Indonesia, Tbk
- PT. CMWI
- PT. HM Sampoerna, Tbk
- PT. Maspion
- PT. Misumi Indonesia
- PT. Astra Internasional, Tbk
- PT. SPIL Surabaya

2014

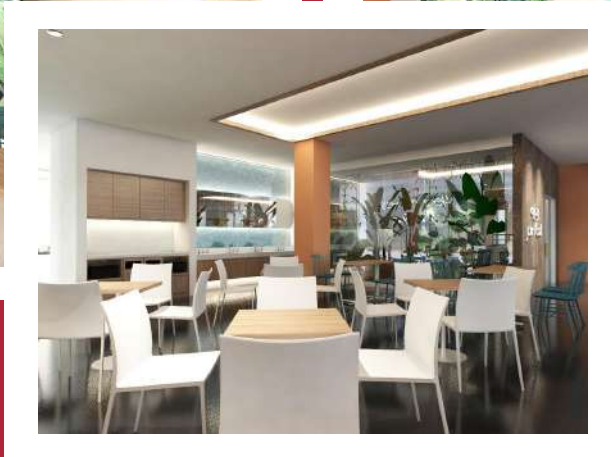
- PT. Graha Visi Estetika
- PT. ABB sakti Surabaya
- PT. PZ Cussons

2015

OUR PORTFOLIO

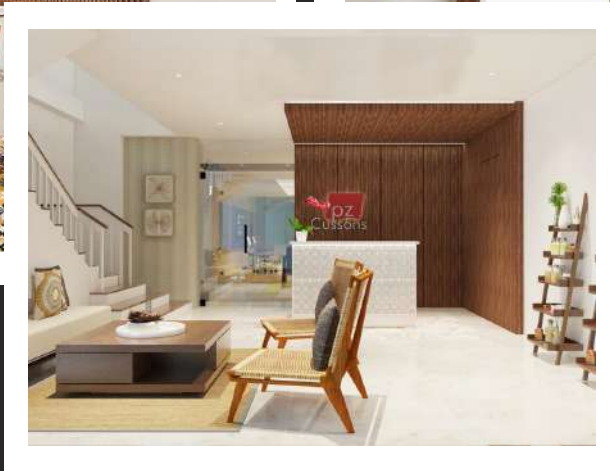
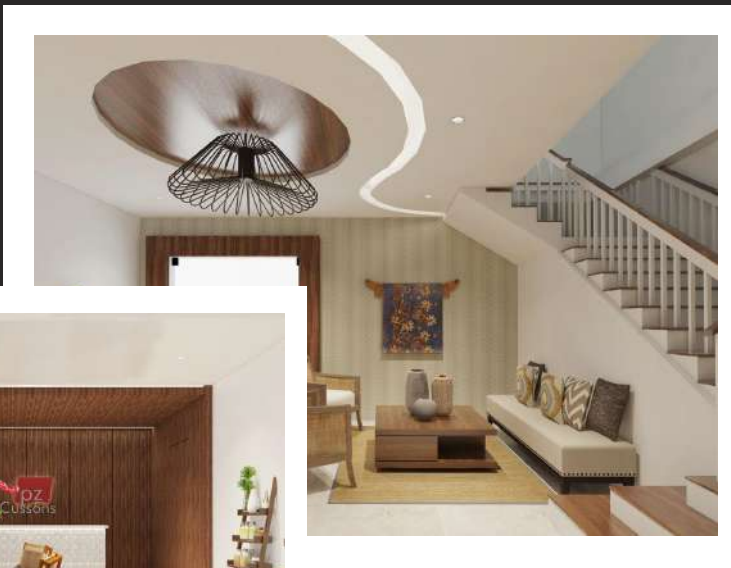
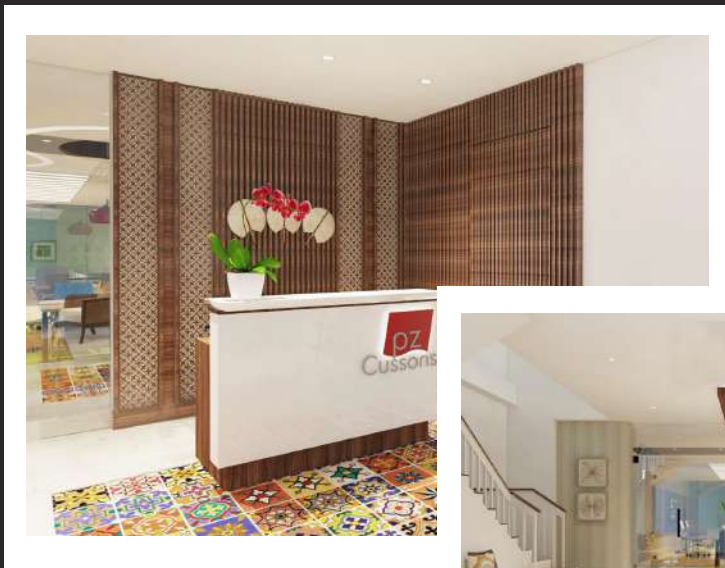


**Office HM Sampoerna,
Malang**



**Kantin Unilever
Indonesia**

OUR PORTFOLIO

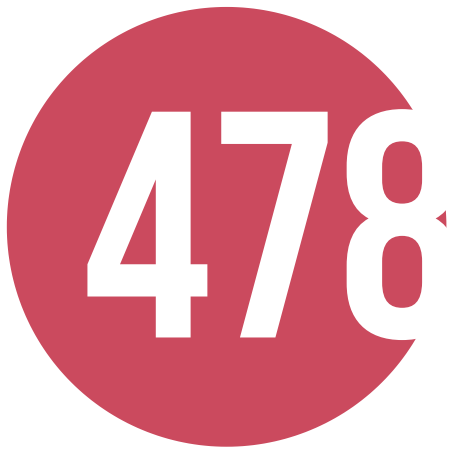


**Lobby Receptionist
PZ Cussons**

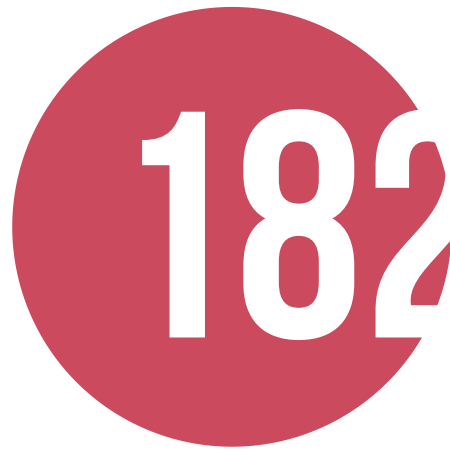


Lobby PT SPIL

More Portfolio on: www.esthetiq.com



Design



Project Complete



Happy Clients



Year Experience

PT. INTEGR E MAHAKARYA ESTETIKA

Jln. Dr. Ir. H. Soekarno no. 470
Merr - Surabaya, 60298.
Jawa Timur

Contact Number

031-878 5555 78
0851 09 2020 88

Email

info@esthetiq.com

 [esthetiqdesign](#)

 [esthetiqdesign](#)

 [esthetiqdesign](#)

 www.esthetiq.com